

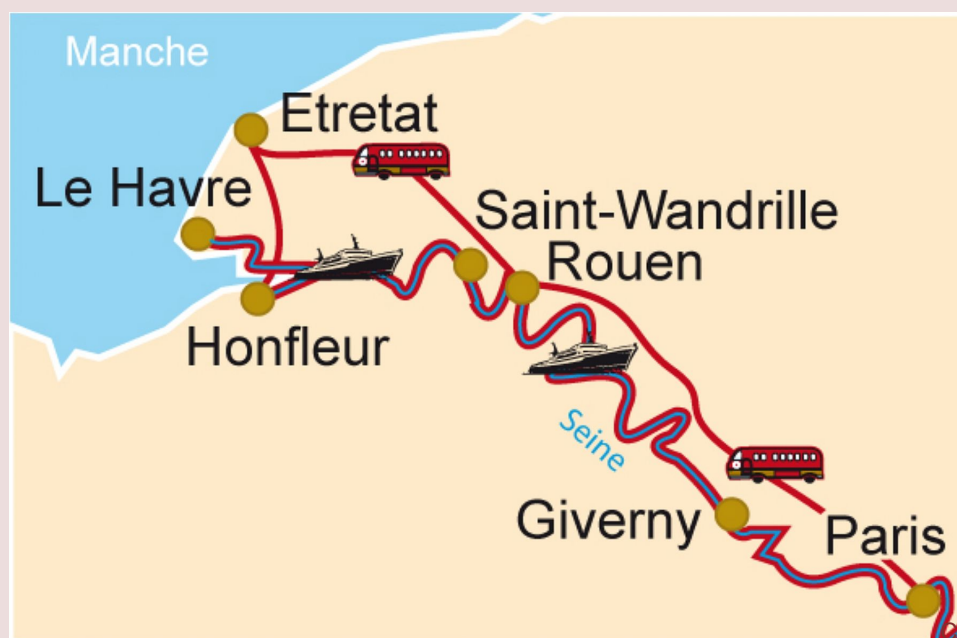
Croisière sur la Seine

De Honfleur à Paris avec les expositions "Picasso à Boisgeloup" au musée des Beaux-Arts de Rouen, "Tintamarre" au musée des impressionnistes de Giverny et "Camille Pissarro, le premier des CF 84 • Du 23 au 27 mai 2017 • 5 jours

De Honfleur jusqu'à Paris, la Seine et sa vallée ne s'apprécient véritablement qu'au rythme lent de la croisière, en découvrant l'harmonie de ses méandres sous la lumière envoûtante qui fascina les Impressionnistes. Remonter le lit du fleuve, c'est parcourir de la meilleure des manières une région qui tient une place toute particulière dans l'Histoire de l'Impressionnisme : la Normandie. Né à Paris, Monet lui-même passa toute son enfance au Havre, préférant parcourir les falaises de Sainte-Adresse et bénéficier des leçons de Boudin plutôt que d'assister à des cours où il se préoccupait surtout de caricaturer ses professeurs. Un peu plus tard, la ferme Saint-Siméon, proche de Honfleur, accueillit les artistes de la nouvelle école, et Rouen vit se succéder Pissarro et Monet qui y réalisa la série des Cathédrales. Mais c'est aux limites de l'île de France et de la Normandie, à Vétheuil, Bennecourt, Vernon et Giverny, que les peintres exploitèrent au mieux les possibilités infinies que leur offraient la vallée de la Seine ou les cieux changeants du Vexin pour accomplir la magnifique mutation du réel qu'impliquait leur prodigieuse entreprise de maîtrise de la lumière. Ce parcours sera complété par la visite des expositions consacrées aux instruments de musique au musée des Impressionnistes de Giverny, au séjour normand de Picasso au musée des Beaux-Arts de Rouen et à Camille Pissarro au musée Marmottan-Monet.

Les points forts

- Le musée Eugène-Boudin, consacré au maître de Monet, à Honfleur
- Les musées de Rouen et du Havre
- L'abbaye de Jumièges
- Giverny et le jardin créé par Monet
- Trois expositions
- Les superbes paysages de la vallée de la Seine



Programme du voyage

Bon à savoir

Les visites du centre historique des villes s'effectuent à pied. Conformément à nos conditions générales de vente, d'éventuelles modifications de programme causées par un cas de force majeure (problème de navigation, aléas climatiques) ne peuvent donner lieu à dédommagement. **L'inscription en cabine individuelle est obligatoire pour les personnes voyageant seules.**

Formalités

Un passeport ou une carte d'identité en cours de validité

J 1 - Mardi 23 mai 2017 Paris - Rouen - Etretat

Rendez-vous le matin à Paris et départ pour **Rouen**.

Remarquablement située sur la Seine, à la limite des marées, **Rouen**, la *Rotomagus* romaine, était déjà une cité importante dans l'Antiquité. Siège d'un évêché dès le Ve siècle, elle séduisit le Viking Rollon qui, suivant les méandres de la Seine, la choisit pour en faire la capitale du nouveau duché de Normandie qu'il reçut de Charles III le Simple par le traité de Saint-Clair-sur-Epte en 911. Dès lors, la cité ne cessa de croître, notamment grâce à son port actif, et de se doter de splendides édifices. Nous ferons une petite promenade dans la vieille ville de Rouen, autour du **Parlement**, de la place du marché et du **Gros Horloge**, sans oublier la **cathédrale Notre-Dame**, chef-d'œuvre de l'art gothique aux tours flamboyantes, dont la façade séduisit tant Monet qu'il la peignit à trente reprises.

Après le déjeuner inclus, nous partirons pour **Etretat** dont la beauté des falaises fut un décor rêvé pour l'imaginaire des peintres impressionnistes : Monet y réalisa *Les Falaises d'Etretat* en 1885.

Nous rejoindrons ensuite notre bateau à Honfleur. Installation à bord.

Dîner inclus et nuit à bord.

J 2 - Mercredi 24 mai 2017 Honfleur - Le Havre

Honfleur, connu pour son vieux port pittoresque, est caractérisé par ses maisons aux façades recouvertes d'ardoise, et pour avoir été maintes fois représenté par des artistes, dont Courbet, Boudin, Jongkind et Monet, formant l'école d'Honfleur qui contribua à l'apparition du mouvement impressionniste. Nous nous promènerons dans les rues pavées de la petite cité, encore toute empreintes du souvenir des marins qui en firent leur pied à terre. Nous découvrirons le **musée Eugène-Boudin** et son importante collection de tableaux préimpressionnistes et contemporains de peintres normands. Ce musée, créé en 1868 par Alexandre Dubourg et Eugène Boudin, enfants d'Honfleur, a su garder l'esprit de ses fondateurs en présentant des œuvres des artistes qui, au XIXe siècle, ont puisé leur inspiration dans la région, des romantiques aux impressionnistes.

Après le déjeuner inclus, nous rejoindrons **Le Havre** (Unesco), où nous visiterons le **musée André-Malraux** et découvrirons l'œuvre d'Auguste Perret pour la reconstruction du Havre.



<

Retour à Honfleur et appareillage vers Duclair en fonction de la marée.

Dîner inclus et nuit à bord.

J 3 - Jeudi 25 mai 2017 Jumièges - Saint-Wandrille - Rouen

Cette matinée nous permettra de découvrir deux des ensembles monastiques dont s'enorgueillit la basse vallée de la Seine. Les ruines de l'**Abbaye de Jumièges** témoignent de la richesse passée du duché de Normandie et des liens étroits qui unissaient alors sous un même règne les deux rives de la Manche. Nous gagnerons ensuite l'**abbaye bénédictine de Saint-Wandrille**, fondée au VII^e siècle par saint Wandrille. Le riche apanage que l'abbaye reçut de Guillaume le Conquérant lui permit de se développer après les ravages infligés par les Vikings. Les bâtiments conventuels que nous pouvons voir aujourd'hui s'échelonnent entre le XIII^e et le XVIII^e siècle.

Retour à bord pour le déjeuner inclus et appareillage pour **Rouen** que nous atteindrons dans l'après-midi. Nous retrouverons les vieilles rues bordées de maisons à colombages et visiterons le **musée des Beaux-Arts**, dépositaire d'importantes collections de peintures françaises des XVII^e et XIX^e siècles et de la *Flagellation du Christ*, chef-d'œuvre du Caravage.

Visite de l'exposition Picasso à Boisgeloup

Pendant cinq ans, Picasso fut normand. De 1930 à 1935, il séjourna dans son château de Boisgeloup, près de Gisors. Le musée des Beaux-Arts de Rouen consacre une exposition inédite à cette période de la vie de Picasso, épisode de création intense et riche, inspiré par sa muse Marie-Thérèse Walter.

Dîner inclus et nuit à bord.

J 4 - Vendredi 26 mai 2017 Giverny - Paris

Depuis Mantes-la-Jolie nous rejoindrons **Giverny**. Nous visiterons d'abord la **maison de Monet** et ses jardins, lieu de création et sujet perpétuellement renouvelé de la fin de sa carrière. Nous nous rendrons ensuite au **musée des Impressionnismes** qui se propose d'explorer en profondeur l'histoire de ce courant esthétique, ses précurseurs comme ses héritiers.

Visite de l'exposition Tintamarre ! Instruments de musique dans l'art de 1860 à 1910 au musée des Impressionnismes



<

Les instruments de musique foisonnent dans les œuvres de Manet, Renoir, Morisot, Degas ou Toulouse-Lautrec. A travers une soixantaine d'œuvres, l'exposition met en évidence cette proximité plus forte que jamais entre peintres et musiciens. Modernité et esprit festif s'expriment à travers les fanfares et les saltimbanques, les enfants à la leçon et les élégantes au piano, les cafés-concerts et les scènes de musiques exotiques ou idylliques.

Retour à bord à Poissy pour le déjeuner inclus et après-midi de navigation vers **Paris**.

Dîner inclus et nuit à bord.

J 5 - Samedi 27 mai 2017 Paris

Débarquement et fin de la croisière. Notre voyage au fil de l'eau trouvera sa conclusion naturelle au **musée Marmottan Monet**. Cet ancien pavillon de chasse devenu musée en 1934 abrite la plus importante collection de toile de Monet au monde.

Visite de l'exposition *Camille Pissarro, le premier des impressionnistes*

Considéré par Cézanne comme « le premier des impressionnistes », Pissarro est l'un des fondateurs de ce groupe, et le seul à participer à leurs huit expositions. Compagnon et ami fidèle de Monet, maître de Cézanne et de Gauguin, inspirateur de Seurat, défenseur de Signac, Pissarro est un artiste majeur et incontournable. Intellectuel polyglotte, engagé et militant, à l'écoute des jeunes générations, son œuvre, puissante et en perpétuelle évolution, offre un panorama unique des recherches qui ont animé les cercles impressionnistes et postimpressionnistes de la seconde moitié du XIX^{ème} siècle.

L'exposition retrace l'ensemble de son œuvre, de sa jeunesse dans les Antilles danoises jusqu'aux grandes séries urbaines de Paris, Rouen et Le Havre de la fin de sa vie.

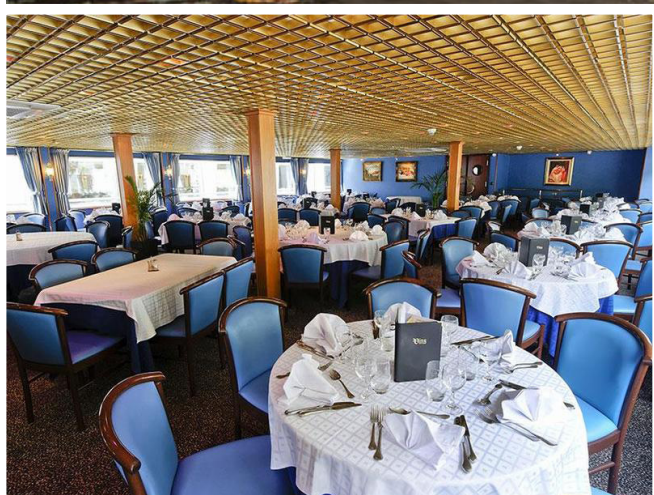
Nous nous quitterons en fin de matinée.

Les informations prévisionnelles concernant le programme, les hôtels ou bateaux, les horaires de transport et le nom de votre conférencier vous sont données ici à titre indicatif et sont valables au 11/05/2017. Les précisions définitives vous seront communiquées au moment de la

confirmation du rendez-vous de départ.



Le Renoir 4 Ancres



LE BATEAU

Construit en 1999 et rénové en 2011, le Renoir mesure 110 m de long et 11,4 m de large. Il compte 78 cabines réparties sur 2 ponts et pouvant accueillir jusqu'à 158 passagers.

À VOTRE DISPOSITION À BORD

Vous apprécierez le confort et les espaces lumineux du Renoir. Le bar et le restaurant panoramiques sont situés au pont Principal. Le pont Soleil est équipé de transats. Vous bénéficierez à bord d'une cuisine à la française, servie en repas à la place ou buffet selon les jours.

Wifi payant.

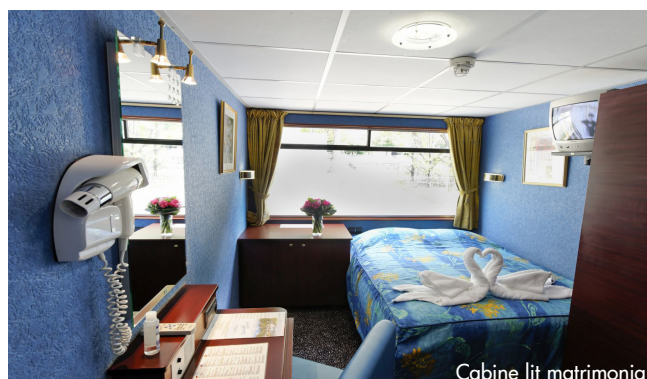
LES CABINES

Les cabines, d'une surface de 11 m², sont toutes extérieures, dotées d'une salle d'eau, d'une penderie, d'un petit bureau, d'une chaise, de TV, radio, sèche-cheveux et coffre-fort. Les fenêtres sont sur toute la largeur de la cabine.

Elle sont meublées de lits jumeaux ou matrimoniaux.



Cabine pont Supérieur



Cabine lit matrimonial

Clio le 11/05/2017

Croisière sur la Seine De Honfleur à Paris avec les expositions "Picasso à Boisgeloup" au musée des Beaux-Arts de Rouen, "Tintamarre" au musée des impressionnistes de Giverny et "Camille Pissarro, le premier des impressionnistes" au musée

En croisière sur le Seine Princess



LE BATEAU

Construit en 2002, le Seine Princess mesure 110 m de long sur 11,4 m de large. Il accueille 138 passagers sur deux de ses trois ponts.

A VOTRE DISPOSITION A BORD

Le bateau dispose d'un salon avec piste de danse ainsi qu'un bar-salle à manger. Une bibliothèque et une boutique restent à votre disposition. Grande terrasse avec des transats au pont Soleil, boutique. Chauffage central, climatisation sur l'ensemble du bateau et dans chaque cabine.

LES CABINES

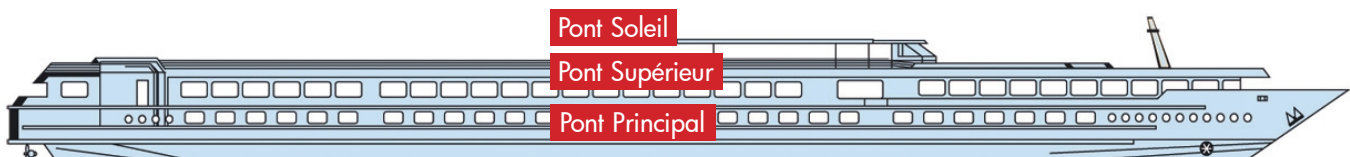
Toutes les cabines sont extérieures et climatisées. Elles disposent de salle de bains (avec douche, sanitaires, sèche-cheveux) et sont équipées de télévision, radio, coffre-fort.



Ce bateau offre 2 catégories de cabines :

- pont Supérieur : 22 cabines doubles
- pont Principal : 43 cabines doubles, 2 suites

Les ponts du Seine Princess.



Clio le 11/05/2017

Croisière sur la Seine De Honfleur à Paris avec les expositions "Picasso à Boisgeloup" au musée des Beaux-Arts de Rouen, "Tintamarre" au musée des impressionnistes de Giverny et "Camille Pissarro, le premier des impressionnistes" au musée

Dates, prix, conférenciers



**Emmanuel
Faure-Carricaburu**
Historien de l'art.
Chargé de cours à
l'université de Paris
VIII - Saint-Denis

Du 23 au 27 mai 2017

Groupe de 15 à 25 voyageurs

Sur demande

Cabine double pont supérieur	1 765 €
Cabine double pont principal	1 660 €
Cabine double à usage individuel pont principal	1 830 €
Cabine double à usage individuel pont supérieur	1 975 €

Transports prévisionnels

Voyage Aller

Sans transport Croisieurope

Départ 08h00 - Paris -

Arrivée 10h00 - Rouen -

Voyage Retour

Sans transport

Départ 00h00 - Rouen -

Arrivée 00h00 - Paris -

Prestations incluses

- L'hébergement en cabine double selon la catégorie choisie
- La pension complète, du déjeuner du 1^{er} jour au petit déjeuner du 5^e jour
- Eau, vin, bière, jus de fruits et café lors des repas servis à bord du bateau et les boissons prises au bar (à l'exception du Champagne et de la carte des vins)
- Les visites mentionnées au programme
- Un casque d'écoute pour la durée de la croisière
- L'assurance assistance-rapatriement
- L'accompagnement culturel par un conférencier Clio

Nos prix ne comprennent pas

- L'assurance facultative Assistance-Rapatriement : 12 € par personne
- L'assurance facultative multirisque Assistance-Rapatriement + Annulation-Dommage Bagages
- La gratification forfaitaire obligatoire pour l'équipage : 35 € par personne

Les autres dates de ce voyage

D'une date à l'autre, l'itinéraire et les prestations peuvent varier. Merci de nous consulter pour connaître les éléments liés à chaque départ.

Du 1er au 5 août 2017 - Croisière sur la Seine, De Honfleur à Paris avec les expositions "Picasso à Boisgeloup" au musée des Beaux-Arts de Rouen et "Manguin, la volupté de la couleur" au musée des Impressionnistes à Giverny

Pour préparer votre voyage

ARTICLES

Claude Monet : « Vous me bombardez d'un monstrueux caillou de lumière... » par Marie-Annick Sékaly

http://www.clio.fr/bibliotheque/claude_monet_vous_me_bombardez_d_un_monstrueux_caillou_de_lumiere_.asp

Les racines du sacré : entretien avec Henri de Lumley par Henry de Lumley

http://www.clio.fr/bibliotheque/les_racines_du_sacre_entretien_avec_henri_de_lumley.asp

Les fleuves d'Europe à travers l'histoire par Didier Trock

http://www.clio.fr/bibliotheque/les_fleuves_d_europe_a_travers_l_histoire.asp

Le monachisme chrétien en Occident par Ivan Gobry

http://www.clio.fr/bibliotheque/le_monachisme_chretien_en_occident.asp

La Gaule romaine par Yann Le Bohec

http://www.clio.fr/bibliotheque/la_gaule_romaine.asp

La Gaule celtique par Yann Le Bohec

http://www.clio.fr/bibliotheque/la_gaule_celtique.asp

Quelques réflexions à propos de l'unité française par Emmanuel Le Roy Ladurie

http://www.clio.fr/bibliotheque/quelques_reflexions_a_propos_de_l unite_francaise.asp

LIVRES

BIBLIOGRAPHIE

Boudin. Le Ciel et la Mer

Laurent Manoeuvre

Herscher, 1997

La cathédrale Notre-Dame de Rouen

Yves Lescroart

Cathédrales de France

Monum, Paris, 2001